

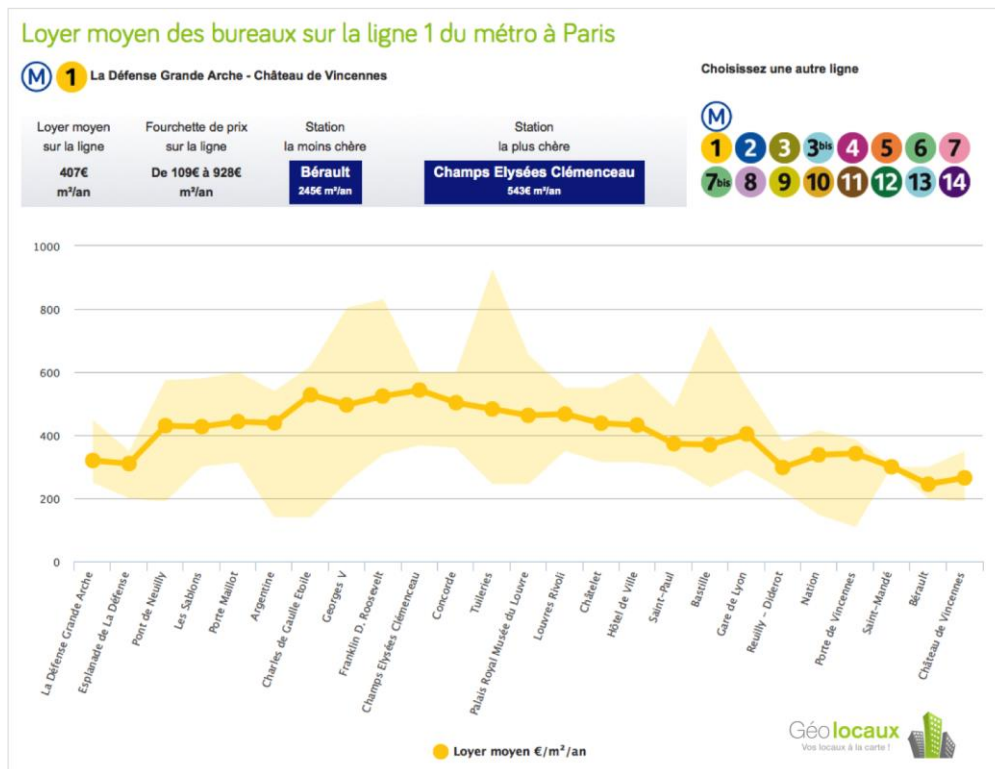
Communiqué de presse

Panorama des loyers de bureaux par station de métro à Paris

Paris, le 15 juin 2015 -

Geolocal, 1er site d'annonces géolocalisées en immobilier d'entreprise, présente son nouvel outil pour faciliter la recherche de bureaux : un panorama complet des loyers de bureaux par ligne et station de métro à Paris.

En un clin d'œil, les utilisateurs disposent d'une nouvelle information pour les aider à choisir l'emplacement de leurs futurs locaux. Le but est simple : saisir les meilleures opportunités du marché et faire des économies. Il est parfois difficile de se rendre compte qu'entre 2 stations de métro il peut y avoir des différences de loyers substantielles alors que la différence en temps de transport n'est que de 2 minutes !



Comme nous l'indique Guillaume Acier, associé et co-fondateur de Geolocal « *l'accessibilité par les transports en commun est plus que jamais l'un des critères les plus importants dans une recherche de bureaux à Paris. Avec ce nouvel outil gratuit, nous tentons encore une fois d'innover et de changer la manière de voir l'immobilier de bureaux* ».

Paris et la 1^{ère} couronne sont une première étape, Geolocal souhaite développer cet outil sur les principales métropoles françaises.

[Retrouvez les statistiques complètes par lignes du métro](#)

Geolocal, l'entreprise :

Créée le 1^{er} janvier 2013 par Guillaume Acier, expert de l'immobilier d'entreprise, Louis-Philippe Barban, spécialiste de la finance et Yves Touzé, un *serial entrepreneur* du web, fondateur de la société Mixad. L'entreprise édite et développe des solutions innovantes pour les professionnels de l'immobilier.

En mutualisant leurs compétences, ils développent une solution de recherche dans l'immobilier professionnel centrée sur l'utilisateur et facile d'emploi. Le site geolocal.com est lancé début 2013 avec 300 annonces en région parisienne.

La qualité de son service, ses outils innovants de recherche le long d'une ligne de transport en commun ainsi que sa carte des prix permettent à Geolocal de démarcher rapidement ses premiers clients. Le site se développe principalement en région parisienne puis dans le reste de la France. Geolocal compte aujourd'hui 8000 annonces de bureaux, entrepôts, locaux commerciaux et terrains et une soixantaine de clients.

Basé sur la technologie du site Geolocal, la société propose également la possibilité aux professionnels de l'immobilier d'intégrer un module d'annonces, très facilement configurable et personnalisable. Plusieurs clients sont rapidement séduits par ce nouveau produit dont [BNP Paribas Real Estate](#), [ORPI Entreprises](#) et [SNCF Développement](#).